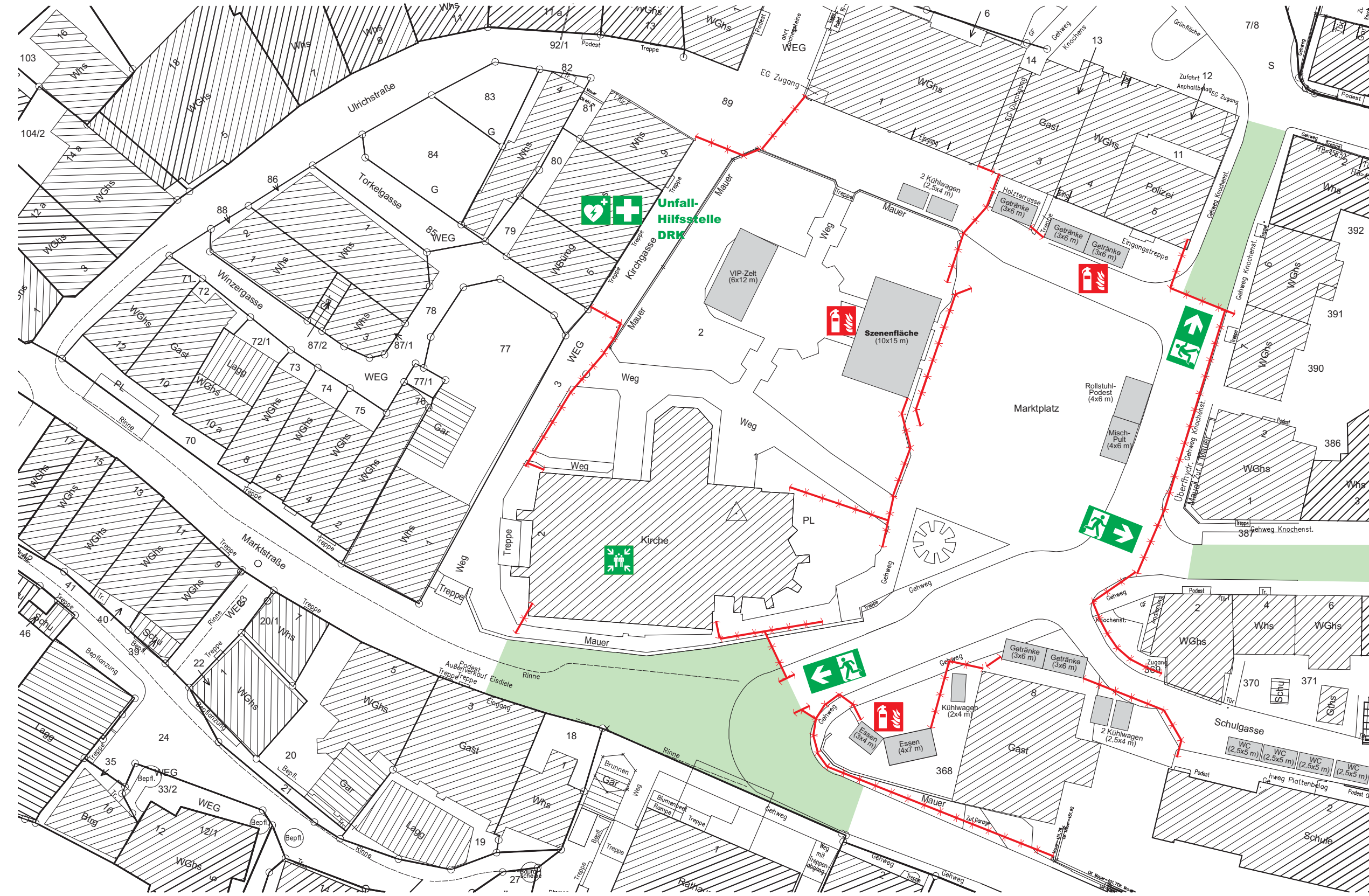


FLUCHT- UND RETTUNGSPLAN

Emergency escape / Passage de sauvetage



Verhalten im Brandfall

1. NOTRUF 112 wählen
Wer meldet?
Was brennt?
Wo brennt es?
Warten auf Rückfragen!
2. Gefährdete Personen warnen
3. In Sicherheit bringen
4. Sammelstelle aufsuchen
5. Anweisungen der Feuerwehr beachten

Behavior in case of fire


1. call 112
Who is reporting?
What is burning?
Where is the fire?
Wait for further enquiry!
2. Close door immediately
3. Get to safety
4. go to collection point
5. follow the instructions by the fire service


Attitude en cas d'incendie


1. Appel d'urgence 112
Qui declare?
Qu'est-ce qu'il brûle?
Où est-ce que cela brûle?
Attendre de demande de précision!
2. Fermer les portes
3. Mettre en sûreté
4. atteindre le centre de rassemblement
5. suivre les instructions





Fluchtweg
escape route
course de sauvetage


 Richtungsangabe
direction arrows
flèche de direction

 Erste Hilfe
first aid
premiers secours

 Feuerlöscher
fire extinguisher
extincteur

 Rettungsweg / Notausgang
escape route / fire exit
course de sauvetage / sortie de secours

 Sammelstelle
collection point
centre de rassemblement

 Defibrillator
heart defibrillator
défibrillateur

FLUCHT- UND RETTUNGSPLAN

Kultur Team Markdorf UG
Open Air 04.-07.07.2019

Stand: 2019-03-22

Plan-Nr.: P00376/3-1

Planersteller:



Hauptstr. 7a, 88090 Immenstaad
Telefon 07545-541625
www.resq-engineering.de